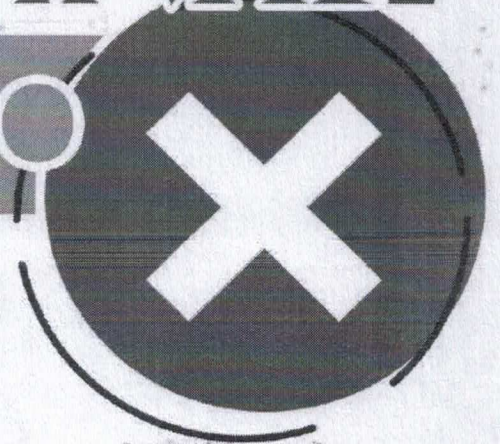


МЧС России



# ПИРОТЕХНИКУ

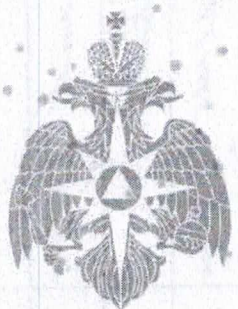
ЗАПРЕЩЕНО  
ПРИМЕНЯТЬ



- ✓ В помещениях, зданиях и сооружениях любого назначения
- ✓ На территориях взрывоопасных и пожароопасных объектов
- ✓ В полосах отчуждения железных дорог, нефтепроводов, газопроводов и линий высоковольтной электропередачи







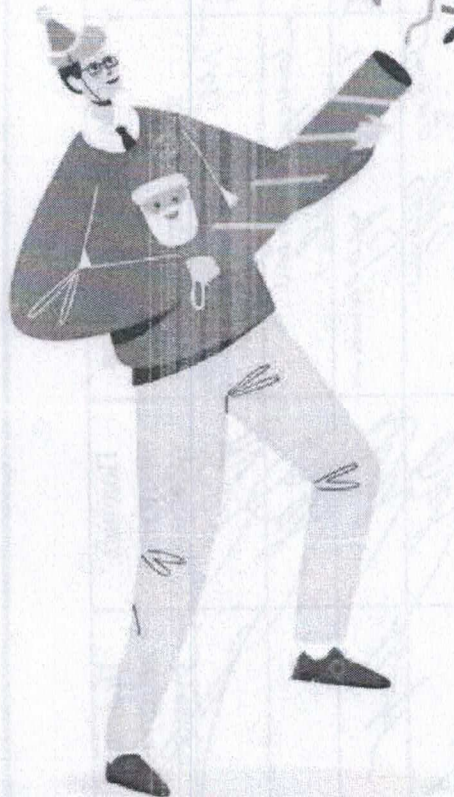
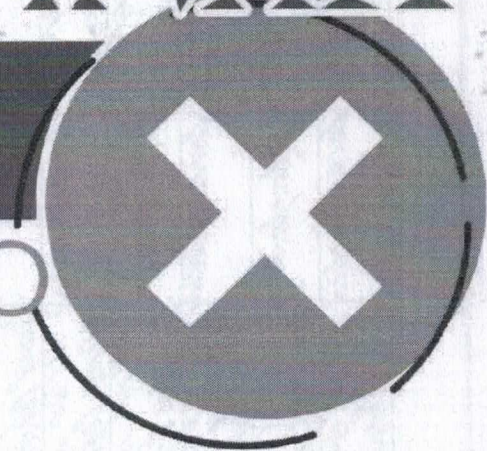
МЧС России



# ПИРОТЕХНИКА

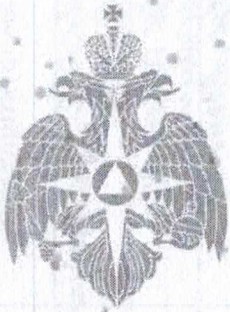
КАК ОБРАЩАТЬСЯ

ЗАПРЕЩЕНО

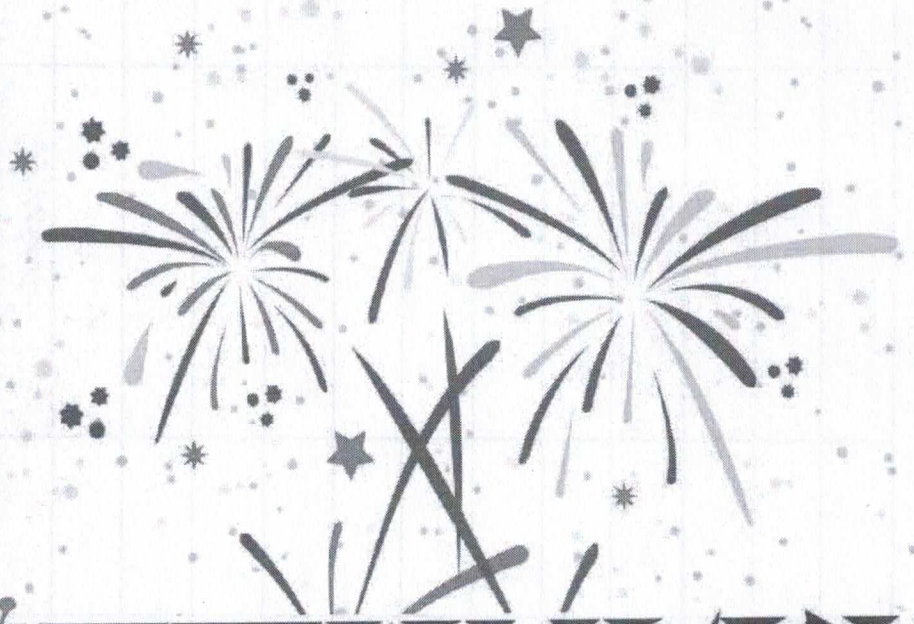


- ✓ Держать работающее пиротехническое изделие в руках
- ✓ Наклоняться над изделием во время поджога фитиля, а так же во время работы пиротехнического изделия
- ✓ Подходить и наклоняться над отработавшим пиротехническим изделием в течение 10 минут после окончания его работы





МЧС России



# ПИРОТЕХНИКУ

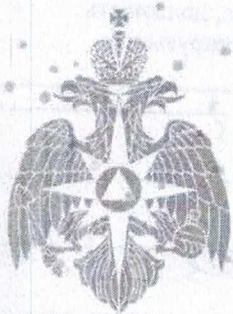
ЗАПРЕЩЕНО  
ПРИМЕНЯТЬ



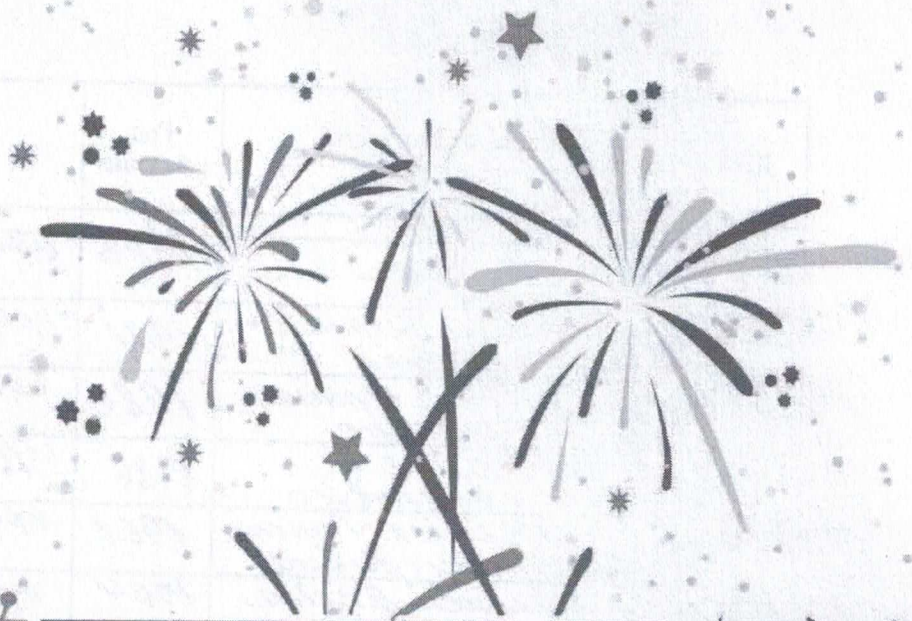
- ✓ На крышах, балконах, лоджиях и выступающих частях фасадов зданий
- ✓ На сценических площадках, стадионах и иных спортивных сооружениях
- ✓ Во время проведения митингов, демонстраций, шествий
- ✓ На территориях особо ценных объектов культурного наследия, памятников, кладбищ и культовых сооружений, заповедников, заказников и национальных парков







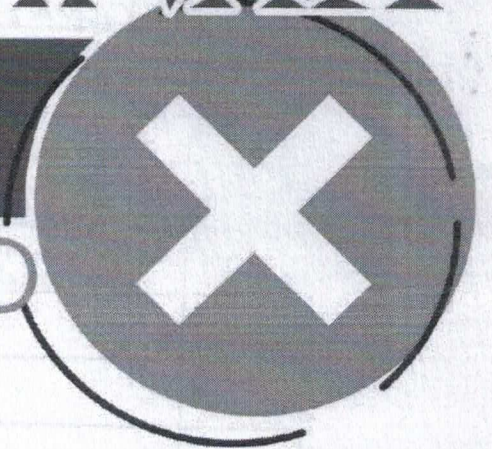
МЧС России



# ПИРОТЕХНИКА

КАК ОБРАЩАТЬСЯ

ЗАПРЕЩЕНО



- ✓ Использовать пиротехнику детям без присутствия взрослых
- ✓ Курить рядом с пиротехническим изделием или бросать его в огонь
- ✓ Применять изделия в помещении
- ✓ Бенгальские огни, тортовые свечи и хлопушки можно использовать в помещении